



## БГБО " Дельфин "

- буксируемый гидролокатор  
бокового обзора.

- 3000 метров рабочая глубина
- дальность работы 30-150м
- разрешение от 15мм в ближней зоне
- GPS трек, определение размеров
- корпус нержавеющая сталь
- прочный, мягкий кабель малого диаметра
- работа с базовым блоком через WI-FI
- возможность работы от аккумулятора



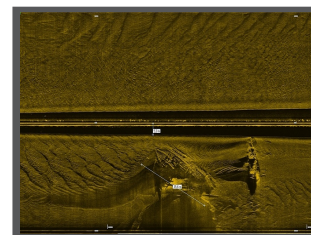
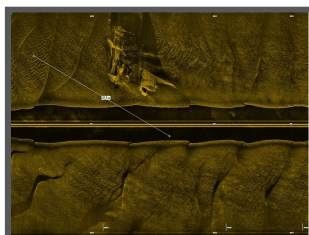
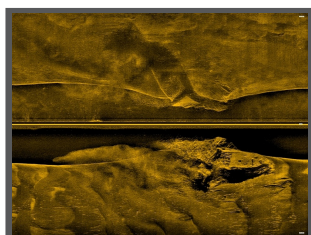
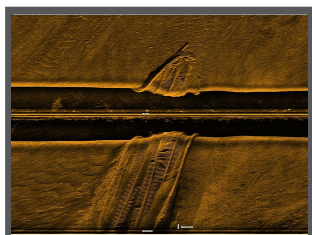
БГБО "Дельфин" - двухканальный буксируемый гидролокатор бокового обзора, предназначен для поиска объектов и обследовании дна при большой глубине и наличии волнения.

БГБО буксируется на собственном кабеле на скорости до 20 км/ч до глубин 50м, при наличии заглубляющего устройства и кабельной лебедки - до 3000 м, производит автоматическую двухканальную гидролокационную съемку с записью GPS трека и автоматической записью сканов.

Площадь охвата БГБО "Дельфин" полоса от 60м до 300м с разрешением от 15мм.

Управление гидролокатором и отображение информации производится с помощью ноутбука или планшета (в комплект не входит) и программы ПО "Дельфин".

Каждый БГБО проходит полный цикл тестирования включая работу на предельной глубине.



# Лаборатория подводной робототехники " ВЭЙЛ "



Технические данные БГБО "Дельфин"

## Основные

рабочая глубина:	1 - 3000 м
дальность работы	30-150м
разрешение:	от 15 мм
частота :	550 кгц
длина:	800мм
диаметр:	65 мм
вес в воздухе:	4 кг

## Управление

конфигурация:	управление с ноутбука / планшета запись сканов на жесткий диск, связь гидролокатора с ноутбуков через WI-FI OS windows-7
безопасность:	напряжение в кабеле 20в работа от аккумулятора 12в
автофункции	автоусиление, автовыбор режима работы
вывод на монитор:	програмное обеспечение ПО "Дельфин"

## Кабель

Диаметр:	7мм
Длина:	до 100м
Рабочая нагрузка:	50кг
Разрывная нагрузка:	150кг
Плавучесть:	нейтральная

## Цена

Цена гидролокатора зависит от:

1. рабочей глубины
2. дальности работы
3. длинны кабеля
4. разрешения
- 5 наличие встроенного аккумулятора

