

Лаборатория подводной робототехники " ВЭЙЛ "



Телеуправляемые подводные аппараты (ТПА)

Моби Дик 100/300

- универсальный подводный робот для широкого спектра подводных работ .

- 100/300 метров рабочая глубина с кабелем 100/300 метров (возможно увеличение до 1500м)
- 7 подводных бесколлекторных двигателей с защитой от внешних ударов, векторный режим
- Светодиодные светильники до 200 ватт
- Цифровая видеокамера с FULL HD разрешением и повышенной чувствительностью
- Наклон видеокамеры в вертикальной плоскости на 270 град.
- Прочный, мягкий кабель малого диаметра
- Прочная рама из нержавеющей стали с низким сопротивлением потоку
- Возможность установки дополнительного оборудования : лазерный измеритель размеров, мощный свет, наклонный свет, доп. горизонтальные/вертикальные двигатели, боковой двигатель, манипулятор, гидролокатор, навигационная система USBL, различные сенсоры и т.д.



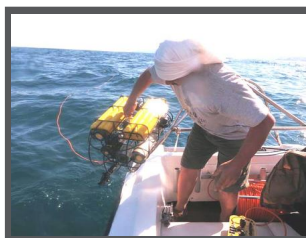
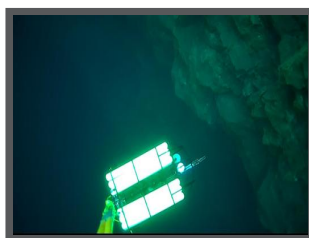
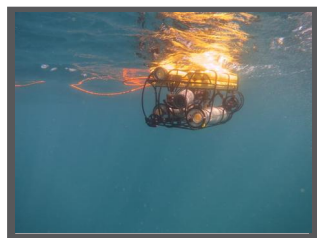
ТПА серии "Моби Дик" - современные подводные роботы, которые позволяют проводить весь спектр обзорных работ до глубин 1500 м ("Моби Дик-1500") а также спасательные, поисковые и иные работы с привлечением манипулятора, гидролокатора и подводной навигации.

ТПА имеет прочную раму из нержавеющей стали и поплавки из алюминия(титана), предназначен для работы в тяжелых условиях, при низких и высоких температурах.

Все ТПА данной модели имеют возможность широкой модернизации - увеличением глубины, длины кабеля, мощности силовой установки, горизонтальным наклоном видеокамеры, доп. боковыми / задними видеокамерами, подключение различных сенсоров по протоколу TCP/IP, гидролокаторов бокового и кругового обзора и т.д.

Каждый ТПА проходит полный цикл тестирования включая работу на предельной глубине в гидробаке.

Бесплатная гарантия на ТПА 3 месяца с момента получения клиентом.



Лаборатория подводной робототехники "ВЭЙЛ"



Технические данные ТПА "Моби Дик 100/300"

Основные

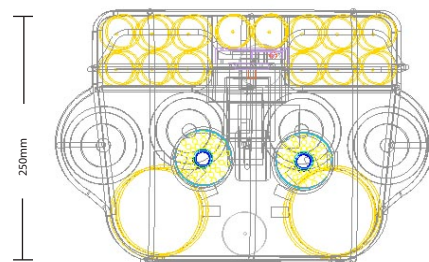
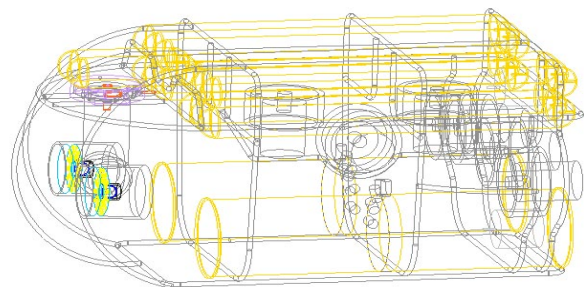
Глубина рабочая:	100/300м
Длина:	550мм
Ширина:	350мм
Высота:	250мм
Диагональ:	604мм
Вес в воздухе:	11кг

Двигатели

Конфигурация:	2(4) гор 1(2) верт 1 боковой
Тип двигателя:	бесколлекторные прямого действия
Тяга:	7(14) кгс гор / 3(6) кгс верт / 4 кгс бок
Работа при течении, макс:	1.7(3.0) узла

Камера / свет

Камера:	цифровая FULL HD
Наклон:	270 град в вертикальной плоскости
Фокус:	постоянный (90мм до бесконечности)
Тип:	FULL HD 1920x1080 1080р
Свет:	внешний 1400 Лм



250mm

350mm

Управление

Конфигурация:	управление с ноутбука запись видеосигнала на жесткий диск, ведение видеожурнала работ
Безопасность:	гальваническая развязка от сети, уст-во защитного отключения (УЗО).
Автофункции:	автоглубина, автокурс
Вывод на монитор:	глубина, курс, вращение двигателей, температура воды, свет, секционный датчик протечки

Кабель/катушка

Диаметр:	7мм
Длина:	100/300м
Рабочая нагрузка:	100кг
Разрывная нагрузка:	350кг
Плавуемость:	нейтральная
Катушка:	на 100/300м кабеля

Опции

Тяга гор/верт:	14 кгс / 6 кгс
Манипулятор:	1 степень свободы
Гидролокатор:	ГКО / ГБО "Дельфин"
Навигационная система:	USBL
Свет:	светодиодный прожектор 2x100 ватт
Лазер:	измеритель размеров
Другое:	магнитометр, радиационный измеритель, скользящий контакт и т.д.

