



## ТПА " ИГЛА "

- подводный робот для работы на сильном течении.

- 100/300 метров рабочая глубина с кабелем до 300 метров
- до 5 бесколлекторных двигателей с защитой от внешних ударов
- Светодиодный свет 700Лм
- Цифровая видеокамера с FULL HD разрешением и повышенной чувствительностью
- Наклон видеокамеры в вертикальной плоскости на 180 град.
- Прочный, мягкий кабель малого диаметра
- Корпус с низким сопротивлением потоку
- Возможность установки дополнительного оборудования : вращение видеокамеры в горизонтальной плоскости, лазерный измеритель размеров, мощный свет, доп. горизонтальные двигатели, гидролокатор, различные сенсоры и т.д.

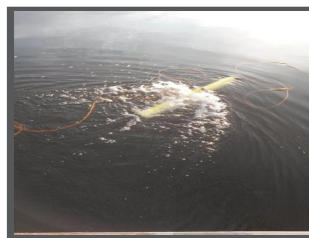


ТПА серии "Игла" современные подводные роботы, предназначенные для осмотровых работ до глубин 300 м на сильном течении до 5 м/с, также осмотра длинных и узких объектов (труб, водоводов и т.д.).

ТПА данной серии имеют возможность оснащения дистанционно управляемыми гидродинамическими плоскостями (подводное крыло) что позволяет использовать робот как БПА (буксируемый подводный аппарат) при работе на сверхсильных течениях больше 7м/с. Возможно оснащение ТПА гидролокатором бокового обзора ГБО "Дельфин".

Каждый ТПА проходит полный цикл тестирования включая работу на предельной глубине в гидробаке.

Бесплатная гарантия на ТПА 3 месяца с момента получения клиентом.



# Лаборатория подводной робототехники " ВЭЙЛ "



Технические данные ТПА "ИГЛА"

## Основные

Глубина рабочая:	300m
Длина:	800mm
Ширина:	90mm
Высота:	90mm
Вес в воздухе:	7kg

## Двигатели

Конфигурация:	2(4) горизонтальных 1 вертикальный
Тип двигателя:	бесколлекторные прямого действия
Тяга:	7(14) кгс гор / 3 кгс верт
Работа при течении, макс:	10(14) узлов

## Камера / свет

Камера:	цифровая FULL HD
Наклон:	180 град в вертикальной плоскости
Фокус:	постоянный (90мм до бесконечности)
Тип:	FULL HD 1920x1080 1080p
Свет:	внешний 700 Лм

## Управление

Конфигурация:	управление с ноутбука запись видеосигнала на жесткий диск, ведение видеожурнала работ
Безопасность:	гальваническая развязка от сети, уст-во защитного отключения (УЗО).
Автофункции:	автоглубина
Вывод на монитор:	глубина, вращение двигателей, секционный датчик протечки

## Кабель/катушка

Диаметр:	7мм
Длина:	до 300м
Рабочая нагрузка:	100кг
Разрывная нагрузка:	350кг
Плавуемость:	нейтральная
Катушка:	на 300м кабеля

## Опции

Тяга гор:	14 кгс
Гидролокатор :	ГБО "Дельфин"
Свет:	светодиодный прожектор 100 ватт
Лазер:	измеритель размеров
Другое:	магнитометр, радиационный измеритель, скользящий контакт и т.д.

